



IPMC

INQUÉRITO DE PREÇOS DE MATERIAL
DE CONSTRUÇÃO

JANEIRO - 2025

Ficha Técnica

Supervisão

José Calengi
Director - Geral

Coordenação

Anália da Silva
Directora - Geral Adjunta

Equipa Técnica

Departamento de Estatísticas Económicas e
Financeiras/Domínio de Estatísticas Industriais

Edição

Departamento de Informação e Difusão

Rua Ho Chi-Minh
Caixa Postal n.º 1215
Tel.: (+244) 226 420 730/1
<https://www.ine.gov.ao>
Luanda – Angola

Composição, Impressão e Difusão

Departamento de Informação e Difusão

Tiragem

200 Exemplares

Preço

Kz 500.00

Reprodução autorizada, excepto para fins comerciais,
com indicação da fonte bibliográfica
© INE. Luanda, Angola – 2025

Para esclarecimento e informação adicional sobre o conteúdo desta publicação, por favor contactar:
Departamento de Informação e Difusão- Tel.: (+244) 945 73 89 38 / 945 73 89 06
E-mail:geral@ine.gov.ao / geraline9@gmail.com

ÍNDICE

1. APRESENTAÇÃO	3
2. SINAIS CONVENCIONAIS E ABREVIATURAS	4
3. SÍNTESE DOS PRINCIPAIS RESULTADOS	5
Quadro 1 - Principais Materiais de Construção	5
Gráfico 1 - Variação percentual por Tipo de Material	5
Quadro 2 - Índice de Preços de Materiais de Construção	5
Gráfico 2 - Evolução do Índice de preços de Material de Construção, Junho de 2023 a Junho de 2024	6
Quadro 3- Variação Mensal de Materiais de Construção	6
Quadro 4 -Variação Homóloga do IPMC	8
4. CONCEITOS E RESUMO METODOLÓGICO	10

1. APRESENTAÇÃO

O Instituto Nacional de Estatística (INE) põe à disposição dos seus usuários, a “Folha de Informação Rápida” com os resultados mensais do **Índice de Preços de Material de Construção (IPMC) do mês de Janeiro de 2025**. Os resultados apresentados compreendem o período de Janeiro de 2024 a Janeiro de 2025. Os mercados e estabelecimentos de recolha são formais e informais onde são comercializados os materiais destinados à construção de Habitações, Edifícios residenciais e não residenciais, Estradas e outras obras de infraestruturas.

O preço dos materiais de construção é um importante indicador para o mercado da construção, pois é através da sua variação que se consegue identificar o grau de intensidade das actividades do sector da construção. Este indicador tem como objectivos os seguintes:

1. Medir a evolução dos preços dos materiais de origem nacional e importado que participam na actividade da Construção e que são comercializados no mercado nacional.
2. Servir como elemento fundamental para a actualização dos orçamentos das obras da construção, utilizando fórmulas polinomiais para cada tipo de obra.
3. Servir como deflector dos valores nominais ou correntes relacionados com a actividade da Construção.
4. Construir séries de preços para elaborar índices elementares de materiais da construção e índices agregados dos mesmos.

Aproveitamos a oportunidade para expressar os nossos agradecimentos a todas as entidades que, em tempo oportuno, concederam o apoio necessário à realização desta operação estatística, bem como as unidades empresariais que responderam ao questionário contribuindo deste modo para o aumento da produção estatística oficial do país.

Eventuais pedidos de esclarecimentos, comentários ou sugestões, para melhorar a presente publicação, podem ser dirigidos ao Instituto Nacional de Estatística, Departamento de Informação e Difusão, no seguinte endereço: geral@ine.gov.ao.

2. SINAIS CONVENCIONAIS E ABREVIATURAS

INE	Instituto Nacional de Estatística
IPMC	Índice de Preços de Materiais de Construção
SPINE	Serviços Provinciais do Instituto Nacional de Estatística
CAE Rev.2	Classificação das Actividades Económica Revisão 2
CNBS Rev.1	Classificação Nacional de Bens e Serviços Revisão 1
DEEF	Departamento de Estatísticas Económicas e Financeiras
DEI	Domínio de Estatísticas Industriais
... ..	Dado confidencial
Nd	Dados não disponíveis
n.e	Não especificado
%	Percentagem
_	Valor nulo
Nº	Número
Kz.	Kwanza

3. SÍNTESE DOS PRINCIPAIS RESULTADOS

O Índice de Preços dos Materiais de Construção (IPMC) apresentou uma variação de 1,3% em Janeiro de 2025 em relação ao mês de Dezembro de 2024, verificando-se uma diminuição de 0,2 ponto percentual em relação a registada no mês anterior. A taxa de variação homóloga do IPMC, Janeiro de 2025 em relação a Janeiro de 2024, fixou-se em 19,6%.

Nas variações homólogas, entre os grupos de Materiais de Construção, “Outros produtos sintéticos” foram os que registaram maiores aumentos nos preços com 38,5%, seguido pelo “Cimentos e Aglomerantes” com 34,3%, “Blocos” com 28,0%, “Vigas, Vigotas e Ripas” com 26,3%, “Tijolos” com 22,3%, “Madeira e Contraplacado” com 21,4%, “Produtos Sintéticos” com 18,5%, “Betão pronto” com 17,9%, “Alumínio” com 17,0%, “Pedra britada e Mármore” com 13,0%, “Aço” com 11,6%, “Tubagens e Acessórios de Plásticos” com 11,3%, “Vidros e Artigos de vidro” com 8,7% e “Areia” com 5,5% entre os principais.

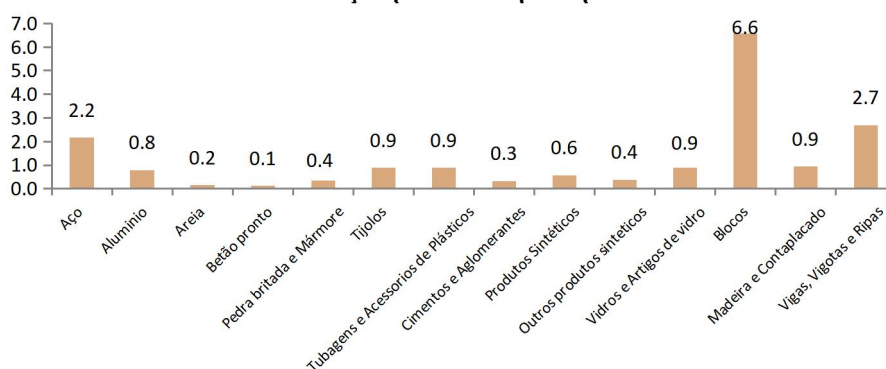
Os Grupos de materiais que mais contribuíram na variação do IPMC do mês de Janeiro são: “Aço” com 0,6 ponto percentual, “Blocos” com 0,4 ponto percentual, “Alumínio” e “Cimentos e Aglomerantes” com 0,1 ponto percentual cada.

Quadro 1 - Principais Materiais de Construção

Materiais de Construção	Variação (%)			
	Mensal	Homóloga	Acumulada Dez-24 a Janeiro -25	Contribuição (p.p) Mensal
Total Material de Construção	1,3	19,6	1,3	1,3
Aço	2,2	11,6	2,2	0,6
Alumínio	0,8	17,0	0,8	0,1
Areia	0,2	5,5	0,2	0,0
Betão pronto	0,1	17,9	0,1	0,0
Pedra britada e Mármore	0,4	13,0	0,4	0,0
Tijolos	0,9	22,3	0,9	0,0
Tubagens e Acessórios de Plásticos	0,9	11,3	0,9	0,0
Cimentos e Aglomerantes	0,3	34,3	0,3	0,1
Produtos Sintéticos	0,6	18,5	0,6	0,0
Outros produtos sintéticos	0,4	38,5	0,4	0,0
Vidros e Artigos de vidro	0,9	8,7	0,9	0,0
Blocos	6,6	28,0	6,6	0,4
Madeira e Contraplacado	0,9	21,4	0,9	0,0
Vigas, Vigotas e Ripas	2,7	26,3	2,7	0,0

Fonte: Inquérito aos Preços de Materiais de Construção

Gráfico 1 - Variação percentual por Tipo de Material

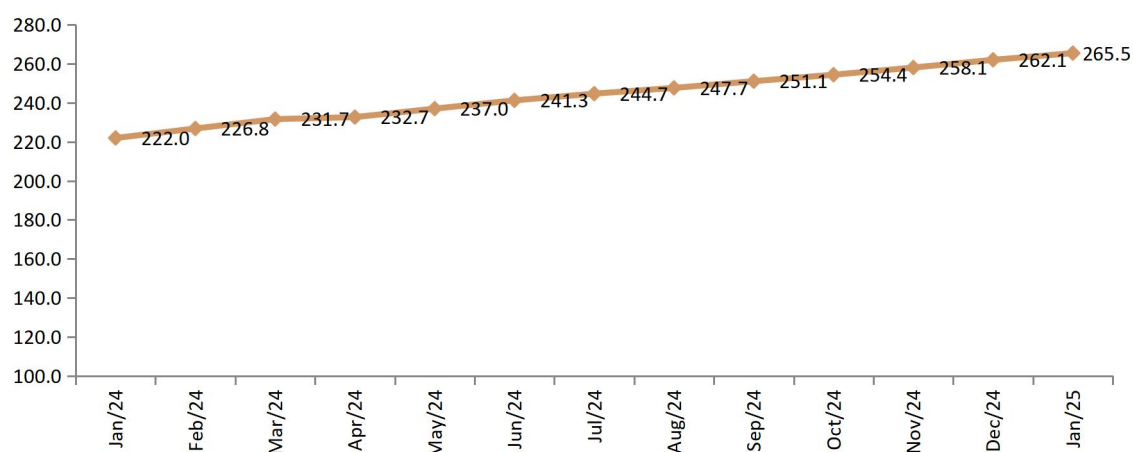


Quadro 2 - Índice de Preços de Materiais de Construção

Materiais de Construção	Ponderadores 2015	Índices												
		jan-24	fev-24	mar-24	abr-24	mai-24	jun-24	jul-24	ago-24	set-24	out-24	nov-24	dez-24	jan-25
Total Material de Construção	100,0	222,0	226,8	231,7	232,7	237,0	241,3	244,7	247,7	251,1	254,4	258,1	262,1	265,5
Aço	28,4	230,8	231,4	232,3	233,8	238,8	240,7	242,9	244,0	245,6	247,7	250,1	252,1	257,6
Varões de aço	15,8	242,4	236,3	236,5	237,2	242,4	244,3	246,5	248,4	250,5	252,9	255,4	257,7	260,0
Tubos de Aço	12,4	215,9	225,0	227,0	229,3	234,2	235,9	238,2	238,4	239,3	241,0	243,4	245,1	254,6
Malhasol	0,1	245,7	246,0	246,5	247,0	247,7	248,6	249,6	250,8	251,9	253,1	254,3	255,6	258,0
Alumínio	7,2	225,1	227,3	229,3	231,9	236,4	238,4	240,1	242,0	245,4	250,1	255,8	261,2	263,3
Chapas perfiladas	7,2	225,1	227,3	229,3	231,9	236,4	238,4	240,1	242,0	245,4	250,1	255,8	261,2	263,3
Areia	13,9	216,4	217,2	218,5	220,2	222,3	223,6	225,1	225,8	226,5	227,2	228,0	228,0	228,3
Betão pronto	1,7	236,0	242,2	245,3	248,4	251,6	254,9	258,4	262,0	265,8	269,7	273,7	278,0	278,3
Abobadilha	1,7	236,0	242,2	245,3	248,4	251,6	254,9	258,4	262,0	265,8	269,7	273,7	278,0	278,3
Pedra britada e Mármore	0,9	209,2	212,1	213,5	215,2	217,2	219,4	221,7	224,4	227,0	229,7	232,5	235,5	236,3
Burgau	1,0	209,2	212,1	213,5	215,2	217,2	219,4	221,7	224,4	227,0	229,7	232,5	235,5	236,3
Tijolos	3,6	178,2	180,4	183,9	188,7	194,8	200,0	203,7	206,2	208,9	211,6	214,3	215,9	217,8
Tubagens e Acessórios de Plásticos	4,5	210,2	210,6	211,3	212,2	213,3	214,9	216,7	219,0	221,6	224,5	227,7	231,9	233,9
Tubos PVC	4,5	210,2	210,6	211,3	212,2	213,3	214,9	216,7	219,0	221,6	224,5	227,7	231,9	233,9
Cimentos e Aglomerantes	29,1	225,3	238,6	251,2	249,8	254,7	263,6	270,7	277,3	284,3	289,6	294,9	301,6	302,6
Cimentos	26,9	225,3	238,6	251,2	249,8	254,7	263,6	270,7	277,3	284,3	289,6	294,9	301,6	302,6
Agglomerantes	2,2	210,4	212,9	215,5	218,2	220,9	223,8	226,8	229,5	232,3	235,4	238,6	241,4	242,4
Produtos Sintéticos	1,8	212,2	215,8	219,9	222,4	228,1	231,6	235,4	238,2	241,1	244,1	247,2	250,1	251,6
Tintas	0,2	206,0	221,2	231,7	236,3	241,9	246,4	251,3	252,4	253,6	255,0	256,5	260,9	263,2
Vernizes	0,2	281,6	290,5	304,2	304,2	318,5	328,3	338,6	343,8	349,2	355,0	361,0	361,4	364,6
Diluentes	1,1	200,5	200,5	200,5	200,6	202,1	203,8	205,6	207,6	209,5	211,5	213,6	215,7	216,7
Outros produtos sintéticos	0,3	213,9	219,3	227,6	239,2	254,5	259,8	265,4	271,0	276,7	282,7	289,0	295,1	296,3
Vidros e Artigos de vidro	0,9	221,5	224,3	226,0	226,7	228,8	230,3	231,9	232,9	234,1	235,6	237,4	238,6	240,7
Blocos	6,9	208,5	210,0	212,4	215,9	220,9	226,6	226,8	228,5	231,5	236,1	242,3	250,4	266,9
Madeira e Contaplacado	1,0	240,7	250,4	257,8	262,4	264,5	265,3	267,8	270,1	273,7	278,5	284,6	289,6	292,3
Vigas, Vigotas e Ripas	0,1	229,7	233,8	238,7	244,0	249,9	254,6	256,8	258,6	262,2	267,8	275,2	282,5	290,0

Fonte: Inquérito aos Preços de Materiais de Construção

Gráfico 2 - Evolução do Índice de preços de Material de Construção, Janeiro de 2024 a Janeiro de 2025



Quadro 3- Variação Mensal de Materiais de Construção

Materiais de Construção	Variação % em relação ao mês anterior												
	jan-24	fev-24	mar-24	abr-24	mai-24	jun-24	jul-24	ago-24	set-24	out-24	nov-24	dez-24	jan-25
Total Material de Construção	2,3	2,2	2,1	0,4	1,9	1,8	1,4	1,2	1,4	1,3	1,4	1,5	1,3
Aço	1,0	0,2	0,4	0,6	2,2	0,8	0,9	0,5	0,7	0,8	1,0	0,8	2,2
Varões de aço	0,2	-2,5	0,1	0,3	2,2	0,8	0,9	0,8	0,9	0,9	1,0	0,9	0,9
Tubos de Aço	2,0	4,2	0,9	1,0	2,1	0,7	1,0	0,1	0,4	0,7	1,0	0,7	3,9
Malhasol	0,1	0,1	0,2	0,2	0,3	0,4	0,4	0,5	0,5	0,5	0,5	0,5	1,0
Aluminio	3,1	1,0	0,8	1,1	2,0	0,8	0,7	0,8	1,4	1,9	2,3	2,1	0,8
Chapas perfiladas	3,1	1,0	0,8	1,1	2,0	0,8	0,7	0,8	1,4	1,9	2,3	2,1	0,8
Areia	0,2	0,4	0,6	0,8	1,0	0,6	0,7	0,3	0,3	0,3	0,3	0,0	0,2
Betão pronto	1,3	2,6	1,3	1,3	1,3	1,3	1,4	1,4	1,4	1,5	1,5	1,6	0,1
Abobadilha	1,3	2,6	1,3	1,3	1,3	1,3	1,4	1,4	1,4	1,5	1,5	1,6	0,1
Pedra britada e Mármore	0,7	1,4	0,7	0,8	0,9	1,0	1,1	1,2	1,2	1,2	1,2	1,3	0,4
Burgau	0,7	1,4	0,7	0,8	0,9	1,0	1,1	1,2	1,2	1,2	1,2	1,3	0,4
Tijolos	0,6	1,3	1,9	2,6	3,2	2,7	1,8	1,3	1,3	1,3	1,3	0,7	0,9
Tubagens e Acessorios de Plásticos	0,1	0,2	0,3	0,4	0,6	0,7	0,8	1,1	1,2	1,3	1,4	1,8	0,9
Tubos PVC	0,1	0,2	0,3	0,4	0,6	0,7	0,8	1,1	1,2	1,3	1,4	1,8	0,9
Cimentos e Aglomerantes	5,6	5,9	5,3	-0,6	2,0	3,5	2,7	2,4	2,5	1,9	1,8	2,3	0,3
Cimentos	5,9	6,3	5,6	-0,7	2,0	3,6	2,8	2,5	2,6	1,9	1,9	2,4	0,3
Aglomerantes	1,2	1,2	1,2	1,2	1,3	1,3	1,3	1,2	1,2	1,3	1,4	1,2	0,4
Produtos Sintéticos	0,8	1,7	1,9	1,1	2,6	1,5	1,6	1,2	1,2	1,3	1,3	1,2	0,6
Tintas	3,6	7,4	4,7	2,0	2,3	1,9	2,0	0,4	0,5	0,5	0,6	1,7	0,9
Vernizes	1,6	3,1	4,7	0,0	4,7	3,1	3,1	1,5	1,6	1,6	1,7	0,1	0,9
Diluentes	0,0	0,0	0,0	0,0	0,8	0,8	0,9	0,9	0,9	1,0	1,0	1,0	0,5
Outros produtos sinteticos	1,2	2,5	3,8	5,1	6,4	2,1	2,2	2,1	2,1	2,2	2,2	2,1	0,4
Vidros e Artigos de vidro	1,8	1,3	0,8	0,3	1,0	0,6	0,7	0,4	0,5	0,6	0,8	0,5	0,9
Blocos	0,4	0,7	1,2	1,7	2,3	2,6	0,1	0,7	1,3	2,0	2,6	3,3	6,6
Madeira e Contaplacado	1,9	4,0	2,9	1,8	0,8	0,3	0,9	0,9	1,3	1,8	2,2	1,7	0,9
Vigas, Vigotas e Ripas	1,6	1,8	2,1	2,2	2,4	1,9	0,8	0,7	1,4	2,1	2,8	2,6	2,7

Fonte: Inquérito aos Preços de Materiais de Construção

Quadro 4 -Variação Homóloga do IPMC

Materiais de Construção	Variação % em relação ao mesmo mês do ano anterior												
	jan-24	fev-24	mar-24	abr-24	mai-24	jun-24	jul-24	ago-24	set-24	out-24	nov-24	dez-24	jan-25
Total Material de Construção	20,1	21,9	23,4	22,7	23,6	24,3	24,5	24,4	23,5	22,6	22,0	20,7	19,6
Aço	19,2	18,3	17,4	16,5	17,2	16,1	15,0	13,3	12,1	11,9	11,5	10,3	11,6
Varões de aço	15,8	12,1	11,1	10,1	11,0	10,3	9,5	8,5	7,9	7,7	7,4	6,6	7,3
Tubos de Aço	24,2	27,8	27,0	26,1	26,4	24,7	23,1	20,2	18,3	18,2	17,6	15,7	17,9
Malhasol	31,2	28,6	25,8	22,8	19,6	16,2	12,8	9,2	5,5	5,4	4,9	4,1	5,0
Alumínio	7,2	8,0	8,6	9,5	11,2	11,8	12,1	12,5	13,6	15,3	17,8	19,6	17,0
Chapas perfiladas	7,2	8,0	8,6	9,5	11,2	11,8	12,1	12,5	13,6	15,3	17,8	19,6	17,0
Areia	15,2	14,5	13,8	13,4	13,1	12,3	11,6	10,4	9,3	8,2	7,0	5,6	5,5
Betão pronto	16,5	18,9	18,9	18,1	17,2	16,4	15,7	15,0	14,4	16,0	17,6	19,3	17,9
Abobadilha	16,5	18,9	18,9	18,1	17,2	16,4	15,7	15,0	14,4	16,0	17,6	19,3	17,9
Pedra britada e Mármore	16,9	17,4	16,9	16,5	16,1	15,7	15,4	15,1	14,7	14,3	13,8	13,3	13,0
Burgau	16,9	17,4	16,9	16,5	16,1	15,7	15,4	15,1	14,7	14,3	13,8	13,3	13,0
Tijolos	6,4	7,6	9,4	11,9	15,1	17,7	19,3	20,1	20,9	21,5	22,1	22,0	22,3
Tubagens e Acessorios de Plasticos	13,5	12,7	11,9	11,1	10,4	9,6	8,8	8,1	7,6	8,1	9,0	10,4	11,3
Tubos PVC	13,5	12,7	11,9	11,1	10,4	9,6	8,8	8,1	7,6	8,1	9,0	10,4	11,3
Cimentos e Aglomerantes	34,3	41,6	48,2	46,2	48,0	51,9	54,6	57,0	54,7	49,5	46,2	41,4	34,3
Cimentos	36,7	44,6	51,7	49,5	51,4	55,6	58,6	61,2	58,4	52,6	48,8	43,4	35,8
Aglomerantes	9,9	10,8	11,5	12,0	12,5	13,0	13,6	14,0	14,5	15,1	15,7	16,1	15,2
Produtos Sintéticos	14,3	15,0	15,9	15,8	17,4	17,8	18,2	18,0	17,9	18,3	18,6	18,8	18,5
Tintas	9,6	17,6	22,9	24,9	27,2	28,9	30,8	30,6	30,3	30,1	30,0	31,1	27,7
Vernizes	40,7	40,2	41,9	37,0	38,4	37,5	36,7	33,7	30,8	31,3	31,9	30,3	29,4
Diluentes	12,2	11,2	10,1	9,0	8,7	8,5	8,3	8,2	8,0	7,9	7,7	7,6	8,1
Outros produtos sinteticos	6,7	9,0	12,6	17,8	24,8	26,7	28,9	30,9	33,0	35,2	37,5	39,7	38,5
Vidros e Artigos de vidro	17,0	17,6	17,4	16,5	16,3	15,6	14,9	13,7	12,5	11,7	10,9	9,6	8,7
Blocos	10,8	10,8	11,3	12,2	13,8	15,6	14,7	14,4	14,7	15,9	17,8	20,6	28,0
Madeira e Contaplacado	17,4	20,7	22,7	23,3	22,6	21,2	20,5	19,6	19,2	20,2	21,7	22,6	21,4
Vigas, Vigotas e Ripas	10,0	11,4	13,1	14,9	16,9	18,3	18,4	18,3	19,0	20,5	22,8	24,9	26,3

Fonte: Inquérito aos Preços de Materiais de Construção

Índices: Os índices foram calculados com base na informação recolhida nas unidades de observação. Todas as unidades declaram para além dos preços de venda dos produtos, outras variáveis pertinentes tais como: a origem e a variedade.

A base fundamental para o cálculo dos índices são os preços de vendas dos produtos declarados, utilizando a fórmula do índice *Laspeyres* (volume) modificado sendo o ano anterior considerado como período de referência. A nível da publicação o IPMC é encadeado, sendo o ano de 2015=100.

Os índices elementares são obtidos a nível dos preços dos materiais e grupo de produtos, sendo o valor do Índice I para o produto ou grupo de produtos i obtido pelo valor da variável Xi no período de referência t comparado com o valor de xi do período t-1:

$$I_{i(t)} = \frac{X_i(t)}{\bar{X}_{i(t-1)}} \times 100$$

Varição Mensal: Variação entre o índice de determinado mês e o mês precedente expressa em termos percentuais.

$$\text{Varição Mensal}_t = \left\{ \left(\frac{I_t}{I_{t-1}} \right) * 100 \right\} - 100$$

Varição Acumulada: Variação entre o índice de determinado mês e o mês de Base qualquer expressa em termos percentuais.

$$\text{Varição Acumulada}_t = \left\{ \left(\frac{I_t}{I_0} \right) * 100 \right\} - 100$$

Varição Homóloga: É o quociente entre o Índice de determinado mês do ano com Índice do mesmo mês do ano anterior expressa em termos percentuais.

$$\text{Varição Homóloga}_t = \left\{ \left(\frac{I_t}{I_{t-12}} \right) * 100 \right\} - 100$$

Cálculo da Contribuição ou Incidência no Índice Mensal: A Incidência ou Contribuição representa o efeito individual de cada Classe ou Produto na variação do Índice Geral.

$$\text{Contribuição}_{\frac{t}{t-1}} = \left(\frac{I_t - I_{t-1}}{I^G_{t-1}} \right) * W_x$$

Expressa em **pontos percentuais**, em que:

I t = Índice da Classe ou Produto no período t

I t-1 = Índice da Classe ou Produto no período t-1

IGt-1 = Índice Geral do período t-1

4. CONCEITOS E RESUMO METODOLÓGICO

Índice de Preços de Materiais de Construção: Indicador económico que reflecte a variação dos preços dos principais materiais que intervêm na actividade de construção e transformação de edifícios para qualquer fim e a Promoção imobiliária, Engenharia civil, trabalhos especializados de construção como demolição e preparação dos locais de construção, instalação eléctrica, acabamento de edifícios e outras obras, excluindo a promoção imobiliária, os custos da mão-de-obra e aluguer de equipamento, inerentes aos custos da construção.

Estabelecimentos: É a unidade de observação cuja actividade económica é produtora ou comercial, que comercializa produtos que são utilizados na construção. Estas unidades são estabelecimentos de maior volume de vendas, dando garantias de continuidade e de fácil acesso aos compradores.

W x = Ponderador da Classe ou Produto

Estrutura de Ponderação: Reflecte a importância dos produtos que entram na composição do cabaz do IPMC. A Ponderação dos materiais que participam na actividade da construção, foram obtidas através dos valores da produção nacional e das importações dos materiais que intervêm no processo da construção, com a excepção dos produtos que não são comercializados ou vendidos no mercado interno.

Amostra: O tamanho da amostra é de 140 diferentes tipos de materiais para a construção, de origem nacional e importado.

Seleção dos Produtos nacionais: Utilizaram-se diferentes fontes de informação: Contas Nacionais, Inquéritos de Produção industrial.

Seleção dos Produtos Importados: Foram utilizados os dados de Comércio Externo do INE proveniente da Administração Geral Tributária.



Rua Ho-Chi Minh
Caixa Postal n.º 1215
Tel.: + 244 938 217 557
www.ine.gov.ao | Luanda - Angola